



# COTTRI Sambre-Avesnois



## LA TROISIEME REVOLUTION INDUSTRIELLE EN SAMBRE-AVESNOIS COPIL Annuel du COTTRI Année 3 (nov.2020 à oct.2021)



## BENOÎT WASCAT Président du Comité de Pilotage du COTTRI Sambre-Avesnois

## HERVE PIGNON Directeur de l'ADEME Hauts-de-France

## Ordre du jour

- 1/ Rappel des enjeux du COTTRI Sambre-Avesnois
  - 2/ Les actions réalisées en année 3
  - 3/ Les actions à venir en année 4
  - 4/ Nos pépites pour l'année 3
  - 5/ Et après le COTTRI?
  - 6/ Questions - Réponses
- Conclusion



5 min

## 1/RAPPEL DES ENJEUX DU COTTRI SAMBRE-AVESNOIS

Corentin GREUEZ & Melvin DELJEHIER

## Rappels des engagements du COTTRI ...en termes de gouvernance

Des financeurs

1 collectivité porteuse

2 structures animatrices



## Des collectivités signataires



## Des partenaires



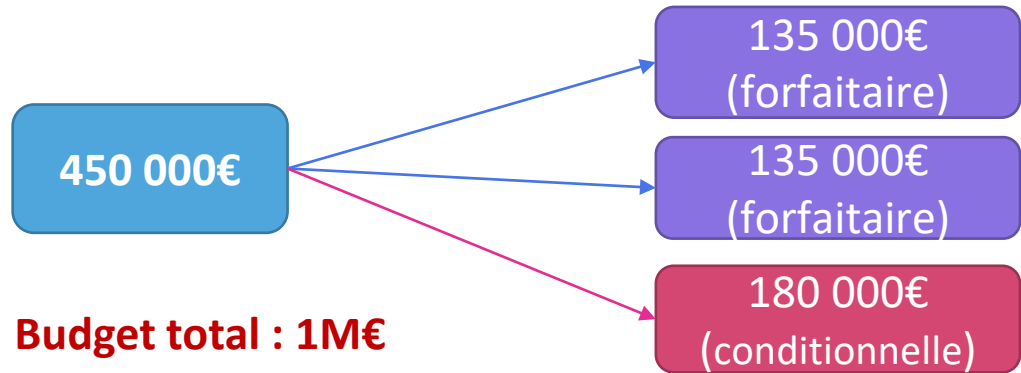
## Qu'est-ce que le COTTRI ?

- 1| Un **dispositif de financement** de l'ADEME et de la Région Hauts-de-France  
(**SUBVENTION**)
- 2| Une **opportunité** pour l'arrondissement d'Avesnes-sur-Helpe de trouver un consensus autour d'une stratégie unique et partagée par tous  
(**STRATEGIE REV 3**)
- 3| Un « **BOOSTER** » pour inscrire l'arrondissement dans la Troisième Révolution Industrielle  
(**DEMONSTRATEUR**)
- 4| Un **levier** pour mettre en œuvre des actions opérationnelles  
(**CONCRETISATION**)
- 5| Une **ingénierie mutualisée** au service des collectivités  
(**PROLONGATION DE TEP-CV**)



Le Contrat d'objectifs territorial pour l'amplification de la Troisième Révolution Industrielle (COTTRI) est un **dispositif d'accompagnement de l'ADEME**, construit autour de 15 domaines de coopération (6 domaines méthodologiques et **9 domaines thématiques**). Il constitue un document stratégique et opérationnel pour une **durée de 4 ans**.

Le COTTRI vise **des résultats opérationnels**.



## ENGAGEMENT DU TERRITOIRE DANS NEUF DOMAINES DE COOPERATION DITS « DE PROJET »

**7. Performance énergétique et  
écologique du bâtiment**

**8. Mobilité décarbonée des biens et  
des personnes**

**9. Production et consommation  
responsables: l'économie circulaire**

**10. Energies renouvelables, réseaux  
intelligents et stockage de l'énergie**

**11. Adaptation**

**12. Qualité de l'air**

**13. Préservation de la biodiversité et  
stockage du carbone dans les sols**

**14. Urbanisme durable**

**15. Recherche, développement et  
innovation pour accélérer la TEE**



## INTEGRATION DU COTTRI SAMBRE-AVESNOIS DANS LE PCAET D'ARRONDISSEMENT ?

### Plan Climat Air Energie Territorial (PCAET)

- ✓ Cadre d'engagement d'un territoire dans la conduite d'une **stratégie de transition énergétique**
- ✓ Intégration des enjeux « **qualité de l'air** »

➔ **6 secteurs réglementaires pour la stratégie !**

### COTTRI

- ✓ **Dispositif d'accompagnement technique et financier de l'ADEME (animation)** pour accélérer et massifier la transition énergétique et écologique sur le territoire

➔ **9 domaines thématiques**



**Même maître d'ouvrage !**

### Démarches complémentaires

Co-construction d'une stratégie Climat-Air-Energie qui s'appuiera sur la stratégie COTTRI existante et qui sera incluse dans le PCAET  
Gouvernance unique (équipe projet: ADUS + PNRA + EPCI)



40 min

## 2/LES ACTIONS REALISEES EN ANNEE 3

- Rappel de l'objectif politique et opérationnel
  - Etat d'avancement de l'action

## PERFORMANCE ENERGETIQUE ET ECOLOGIQUE DU PATRIMOINE BÂTI PUBLIC



### OBJECTIF POLITIQUE COTTRI :

Donner les moyens aux communes d'améliorer la performance globale du patrimoine public

### OBJECTIF OPERATIONNEL COTTRI

- 20 bâtiments publics faisant l'objet de travaux de performance énergétique

### AVANCEMENT DE L'ACTION

- SIRPP Sambre-Avesnois lancée officiellement le 1<sup>er</sup> Octobre 2018, **pérennisée en Octobre 2021**
- Deux CEP recrutés (PNRA & ADUS)
- + de 60 communes adhérentes (mars 2021)
  - 2 projets BBC réalisés (Anor et Fourmies)
  - 18 projets en cours d'accompagnement
    - 10 rénovations thermiques
    - 8 rénovations globales avec atteinte BBC

### FINANCEMENT DE L'ACTION

Etat des lieux	Objectif 2022
SIRPP Sambre-Avesnois 37 communes engagées 1 bâtiment en Réno BBC	20 bâtiments publics faisant l'objet de travaux de performance énergétique

Coût total de l'action	300 000 €
Financeurs	
ADEME (FRATRI - CEP)	60%
Communes adhérentes à la SIRPP	40%

## PERFORMANCE ENERGETIQUE ET ECOLOGIQUE DU PATRIMOINE BÂTI PUBLIC



### APPORTS DE LA SIRPP SAMBRE-AVESNOIS

Une ingénierie « Energie et thermique » mutualisée au service des communes dont le nombre d'habitants est inférieur à 10 000

Un accompagnement adapté des communes sur leurs projets de rénovation, construction, remplacement de système de chauffage etc.

Un appui technique : assistance conseil auprès des élus, réalisation de bilans thermiques, suivi des consommations énergétiques

Un appui administratif : aide à la rédaction des cahiers des charges et à la recherche de financements

### Sambre Avesnois: Mission économie pour les conseillers en énergie du patrimoine du Parc

Depuis le 26 janvier, le dispositif du SIRPP est officiellement lancé sur 35 communes du Parc. Deux conseillers en économie partagée (CEP) ont été embauchés pour accompagner les communes vers la transition énergétique pendant trois ans.

Angèle Bayeux | 04/02/2019

Partager Twitter



Avant d'être recruté pour le SIRPP pendant trois ans, Julien Dubeaupaire était engagé environnement au Parc.

**Julien DUBEAUREPAIRE**

Ingénieur ISA  
CEP du PNRA

**Mathieu GODARD**  
Ingénieur ENSIAME  
CEP de l'ADUS



## MOBILITE DECARBONNEE DES BIENS ET DES PERSONNES




### OBJECTIF POLITIQUE COTTRI :

Améliorer l'offre de mobilité, notamment alternative, sur l'ensemble de l'arrondissement

### OBJECTIF OPERATIONNEL COTTRI

- Elaboration d'un plan de mobilité simplifié en cohérence avec le PDU de la Sambre

Etat des lieux	Objectif 2022
1 PdMS + 3 actions opérationnelles	

### AVANCEMENT DE L'ACTION

- **ADUS mandatée** par le SMSCOT SA pour élaborer le document
- Diagnostic territorial réalisé entre Janvier et Mai 2021
- Recrutement d'un **stagiaire « mobilité »** dédié d'Avril à Septembre 2021 (Félix AUGER)
- **Livraison du PdMS de l'Avesnois le 26 Juin 2021** à l'ADEME, le CEREMA et les communautés de communes
- Présentation du **PdMS de l'Avesnois** en Septembre 2021 lors du séminaire national CEREMA dédié.

### FINANCEMENT DE L'ACTION

<b>Coût total de l'action</b>	<b>13 000€</b>
<b>Financeurs</b>	
ADEME (Aide à la réalisation)	70%
SMSCOT SA	30%

## MOBILITE DECARBONNEE DES BIENS ET DES PERSONNES

### APPORTS DU PLAN DE MOBILITE SIMPLIFIE EN SAMBRE-AVESNOIS

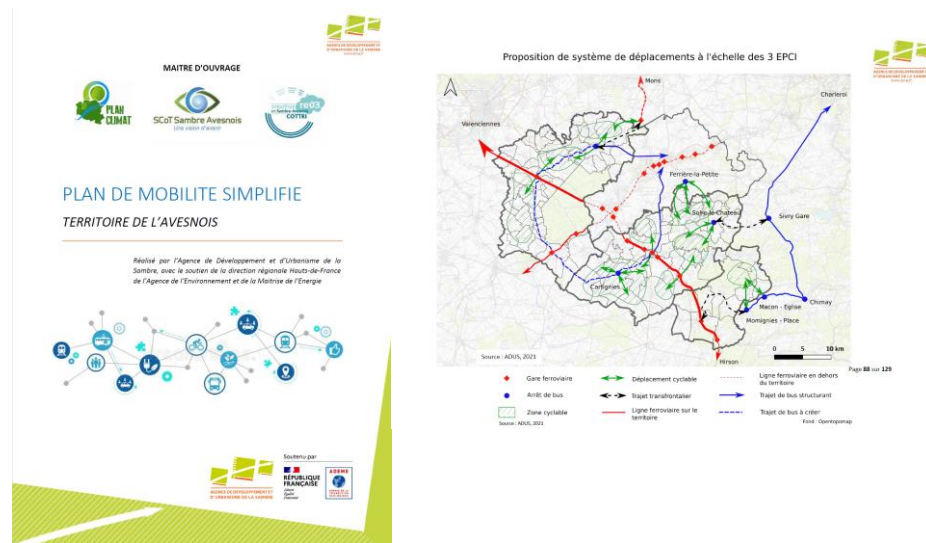
Cohérence des politiques publiques intercommunales en matière de mobilité (cf loi LOM)

Apporter des réponses spécifiques et adaptées au contexte rural des 3 communautés de communes

Développer les alternatives à la voiture individuelle, la mobilité douce et active, et l'intermodalité afin que chacun puisse se déplacer

Améliorer la mise en œuvre du droit au transport dans les territoires à faible densité démographique en cohérence avec le SCOT et le PDU de la Sambre

Intégrer les projets en cours et le droit à l'expérimentation au sein d'une approche globale des déplacements



### Les 3 actions opérationnelles:

- Boitiers connectés éco-conduite (PNRA) ;
- Etude covoiturage (SMSCOT) – **Réponse à l'AAP TENMOD 2022 50% (en cours) ;**
- Schéma directeur cyclable et piétonnier (SMTUS-ADUS).

## PERFORMANCE ENERGETIQUE DU PATRIMOINE BATI PRIVE



### OBJECTIF POLITIQUE COTTRI :

Réduire la part des ménages en situation de précarité énergétique

### OBJECTIF OPERATIONNEL COTTRI

Extension du programme PIG "Habiter Mieux" à l'arrondissement  
300 logements faisant l'objet de travaux de rénovation énergétique

Etat des lieux	Objectif 2022
200 contacts/an en moyenne par l'EIE du territoire	1 PIG d'arrondissement +
150 contacts/an en moyenne par le GUE de Fourmies	300 logements faisant l'objet de travaux de rénovation énergétique
1 PIG - CAMVS	

## AVANCEMENT DE L'ACTION

- **Extension du PIG "Habiter Mieux" en 2019** sous l'égide de la CAMVS
  - **CAMVS** : 529 rénovations thermiques
  - **3 Communautés de communes** : 153 rénovations thermiques
  - **Total : 682 rénovations**



- **2 Espaces Conseil France Rénov'**
  - **CAMVS (ADIL)** : 1 386 accompagnements
  - **3 EPCI (PNRA)** : 1 473 accompagnements
  - **Total : 2 859 accompagnements**



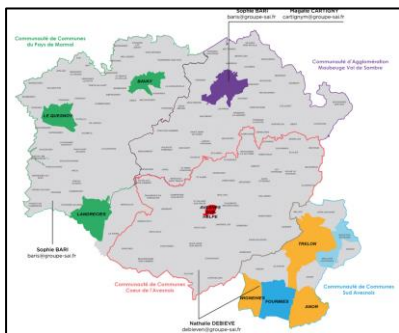
## FINANCEMENT DE L'ACTION

<b>Coût total de l'action</b>	<b>60 000€</b>
<b>Financeurs</b>	
ADEME (COTTRI)	70%
EPCI	30%

## PERFORMANCE ENERGETIQUE DU PATRIMOINE BATI PRIVE



### APPORTS DE L'ACTION EN SAMBRE-AVESNOIS



**Permanences  
&  
communication  
unique**

Une politique publique unique en matière de lutte contre la précarité énergétique

Une porte d'entrée mutualisée pour les ménages en situation de précarité

Une communication unique pour les EPCI sur les dispositifs d'accompagnement financiers des ménages



### ➤ **Actions poursuivies en 2022**

- Nouvelles actions de communication
- Réponse à l'AAP « GUH » de la Région
- Signature d'une convention avec GRDF pour outils d'animation / sensibilisation



## LES ENERGIES RENOUVELABLES, RESEAUX INTELLIGENTS ET STOCKAGE DE L'ENERGIE



### OBJECTIF POLITIQUE COTTRI :

Identifier tous les gisements d'énergies renouvelables et de récupération de l'arrondissement pour **développer de nouveaux projets et créer/optimiser de nouvelles filières**

### OBJECTIFS OPERATIONNELS COTTRI

- Réaliser une étude de planification énergétique
- Inscrire 10 nouveaux projets ENR&R dans un Contrat d'Objectif Territorial ENR (ADEME)

Etat des lieux

Objectif 2022

1 EPE

1 COT ENR



### AVANCEMENT DE L'ACTION

- Lancement en Septembre 2020
- COTECH en Janvier et Avril 2021
- Ateliers de concertation Décembre 2021
- Livraison de l'étude en Février 2022
- Projet COT ENR pour Été 2022



### FINANCEMENT DE L'ACTION

<b>Cout total de l'action</b>	<b>90 720 €</b>
<b>Financeurs</b>	
ADEME (Fond Chaleur)	70%
SMSCOT SA	11%
SMPNRA	11%
CDC	8%

## LES ENERGIES RENOUVELABLES, RESEAUX INTELLIGENTS ET STOCKAGE DE L'ENERGIE

### APPORTS D'UNE EPE EN SAMBRE-AVESNOIS ?

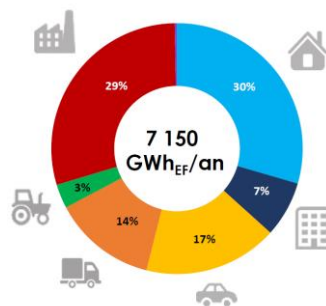
Cohérence des politiques publiques en matière d'énergie renouvelable  
TEP-CV – COTTRI – CTES - PCAET

Planification énergétique manquante dans l'arrondissement

Beaucoup de projets ponctuels dans les collectivités ou portés par un privé mais absence de cohésion d'ensemble

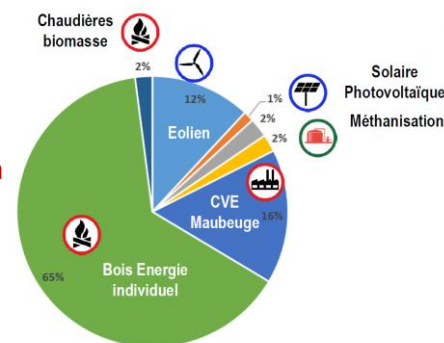
Alimentera le diagnostic du PCAET, phase révision SCOT/PLUI (mutualisation)

Document levier pour lancer de nouveaux projets locaux et de nouvelles filières énergétiques



Consommations énergétiques:  
**7 150 GWh<sub>EF</sub>/an**

Productions ENR: **450 GWh/an**



Equilibre énergétique territorial : **6,6% consommation**



Maitrise des consommations énergétiques à l'horizon 2050 : **-34%**

Développement des ENR à l'horizon 2050 : **1 633 GWh/an**

## PRODUCTION ET CONSOMMATION RESPONSABLE POUR UNE ECONOMIE CIRCULAIRE

### OBJECTIF POLITIQUE COTTRI :

Multiplier les pratiques de production et consommation responsables (focus sur le domaine agricole / agroalimentaire)

### OBJECTIF OPERATIONNEL COTTRI

Réalisation d'une étude de valorisation des ressources agro-alimentaires locales (recensement des besoins, opportunités, maillons manquants) + 3 projets phares pour structurer la filière

Etat des lieux	Objectif 2022
0	1 étude + 3 projets

### AVANCEMENT DE L'ACTION

- **Plan Alimentaire Territorial (2019) à l'échelle de l'arrondissement d'Avesnes-sur-Helpe :**
  - Recrutement d'un assistant d'étude pour diagnostic et état des lieux
  - Stage "Viandes bio" (Agence de l'eau) ;
  - Stage "Beurre et crème "(ADEME)
- **Diagnostic régional BASIC (2021)**
- **Etude filière Avesnois (2022) - BASIC**

### FINANCEMENT DE L'ACTION

Coût total de l'action	48 000 €
<b>Financeurs</b>	
ADEME (hors COTTRI)	40%
CDC	30%
PNRA	30%

## PRODUCTION ET CONSOMMATION RESPONSABLE POUR UNE ECONOMIE CIRCULAIRE

### APPORTS DE L'ACTION EN SAMBRE-AVESNOIS



### Espace test agricole 3CA / Sains-du-Nord



### ➤ Plan de relance (DRAAF) :

#### ➤ 14 projets accompagnés

➤ Montant : 6 425 662,78€

➤ Subventions : 992 533,71€



### ➤ Autres projets en cours d'accompagnement :

- Abattoir (asso. des producteurs de viandes bio)
- Fromagerie du Pont-de-Sains (Asso. Traits d'Union)
- Légumerie (ESAT Les ateliers du Val de Sambre)
- Conserverie (Association Synergie)

## ADAPTATION AU CHANGEMENT CLIMATIQUE

**OBJECTIF POLITIQUE COTTRI :**  
Rendre le territoire plus résilient  
(jusqu'au changement des pratiques)

**OBJECTIF OPERATIONNEL COTTRI**  
Elaboration d'une stratégie  
opérationnelle de mobilisation des  
acteurs (sensibilisation, engagements)

Etat des lieux	Objectif 2022
1 diagnostic de vulnérabilité	230 personnes sensibilisées
208 personnes sensibilisées	



## AVANCEMENT DE L'ACTION

- Lancement des "Sorties du COTTRI" (cycle de conférence, Educ'Tour sur la thématique adaptation)
- **Crise COVID : mise en stand-by du dispositif.**
- Réalisation du diagnostic de vulnérabilité dans le cadre du PCAET Sambre-Avesnois par l'ADUS
- Journée « Vallée d'Avenir » organisée le 15 Mars 2022
- Journée « ADAPTATION » à prévoir courant 2022

## FINANCEMENT DE L'ACTION

Coût total de l'action	<b>7 000 €</b>
<b>Financiers</b>	
ADEME (COTTRI)	70%
SMSCOT	30%

## ADAPTATION AU CHANGEMENT CLIMATIQUE

### APPORTS DE L'ACTION EN SAMBRE-AVESNOIS

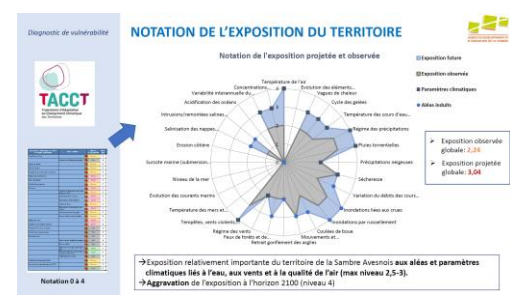
Disposer d'un état des lieux sur les faiblesses et les menaces sur le territoire au regard de l'évolution du réchauffement climatique

Acculturer et sensibiliser les élus, techniciens, société civile aux enjeux de l'adaptation au changement climatique

Intégrer les réflexions au sein d'un volet "adaptation" du PCAET d'arrondissement

Partager les retours d'expériences, inviter les collectivités, les entreprises et la société civile à s'intéresser à ces enjeux

Faire engager les collectivités signataires du COTTRI sur des orientations stratégiques en matière d'adaptation et de résilience



## RECHERCHE, DEVELOPPEMENT, INNOVATION

**OBJECTIF POLITIQUE COTTRI :**  
Expérimenter afin de déployer à terme des actions innovantes dans l'ensemble du territoire

**OBJECTIF OPERATIONNEL COTTRI**  
30 projets "made in Sambre-Avesnois" dans une démarche d'innovation et de Troisième Révolution Industrielle

### Etat des lieux

11 projets innovants validés  
21 nouveaux projets accompagnés

### Objectif 2022

30 entreprises accompagnées



## AVANCEMENT DE L'ACTION

- Démarrage de l'action en Février 2020
- Convention COTTRI (ADUS) et CCI Hauts de France signée en Juin 2020 (triennale)
- Comités de suivi organisés tous les 2 mois (prochain: 27/04/22)
- Webinaire de lancement REV3 Tour organisé le 15 décembre 2020 à destination des entreprises du territoire
- 31 projets recensés et accompagnés à ce jour (économie circulaire, efficacité énergétique, énergie renouvelable et de récupération, bioéconomie, mobilité durable, numérique, réseaux intelligents)
- REV3 Tour de clôture prévu fin 2022 (Décembre maximum)
- Livraison des récits d'innovation pour le 31/12/2022

## FINANCEMENT DE L'ACTION

Coût total de l'action	<b>97 500 €</b>	
Financiers		
	ADEME (COTTRI)	70%
	CCIR	30%

## RECHERCHE, DEVELOPPEMENT ET INNOVATION

## APPORTS DE L'ACTION EN SAMBRE-AVESNOIS



Aller à la rencontre des entreprises du territoire Sambre-Avesnois

Réalisation de diagnostics de l'innovation, identification des projets REV3

Accompagnement administratif, financier adapté de la CCI Hauts de France

Phase d'industrialisation et de commercialisation/fonctionnement du projet

Valorisation des entreprises, démonstrateurs

**COTTRI Sambre-Avesnois** STRATÉGIE reu3 en Sambre-Avesnois

Dirigeants d'entreprises, vous avez un projet de développement visant à réduire votre impact environnemental pour faire évoluer vos process ou vos produits en lien avec la Troisième Révolution Industrielle (REV3) ?

**DANS LE CADRE DE LA STRATÉGIE « REV3 » EN SAMBRE-AVESNOIS, LA CCI HAUTS-DE-FRANCE ET LES ÉQUIPES DU COTTRI PEUVENT VOUS AIDER !**

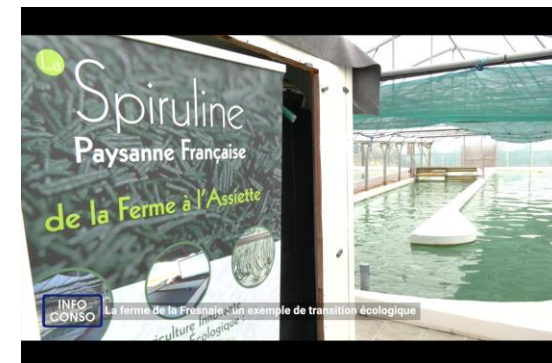
**UN ACCOMPAGNEMENT EN 5 ÉTAPES**

- RENDEZ-VOUS** pour échanger sur votre projet. Réalisation d'un diagnostic par le conseiller CCI (dispositif financé par le COTTRI et l'Adzema).
- QUALIFICATION** de votre projet sous l'angle Rev3 pour répondre à vos objectifs prioritaires.
- ACCOMPAGNEMENT** technique et/ou financier personnalisé de votre projet :
  - Identification et sélection des outils et des partenaires appropriés,
  - Aide au montage de votre dossier, identification des financements possibles,
  - Le cas échéant, réalisation d'un pré diagnostic propriété Industrielle (PI),
  - Orientation vers d'autres dispositifs au regard des besoins de l'entreprise.
- SUIVI** de votre projet par votre conseiller CCI qui restera votre contact privilégié.
- COMMUNICATION et PROMOTION** de votre projet à l'occasion d'un Rev3 Tour.

Reu3 - Le Troisième Révolution Industrielle en Hauts-de-France, une opportunité portée par la CCI Hauts-de-France et la Région Hauts-de-France

DIENS WEISS 03 20 71 90 67 VOS CONTACTS DE PROXIMITÉ CCI Hauts-de-France

Camille GIREUX 03 27 53 01 36







15 min

## 3/LES ACTIONS À VENIR EN ANNEE 4

- Rappel de l'objectif politique et opérationnel
  - Calendrier de réalisation de l'action

## PRESERVATION DE LA QUALITE DE L'AIR "INTERIEUR"

### OBJECTIF POLITIQUE COTTRI :

Connaître les causes principales de la dégradation de la qualité de l'air intérieure pour ensuite œuvrer à son amélioration

### OBJECTIF OPERATIONNEL COTTRI

Accompagner 15 établissements recevant du public dans la mise en œuvre d'un programme d'actions préventives

Etat des lieux	Objectif 2022
0	15 établissements accompagnés

### ACTION A VENIR

- **Travail partenarial avec l'APPA en cours de réflexion** (prestation intellectuelle)
- Candidature à l'**AAP AACT'AIR de l'ADEME** pour financer la prestation (70% maximum)
- Projet envisagé:
  - Phase 1: Diagnostic de 15 (100%) ou 9 (60%) ERP médicaux-sociaux selon lauréat ou non AACT'AIR
  - Structures visées: EHPAD, centres hospitaliers.
  - Phase 2: Analyse des pratiques et besoins (travaux d'enquête)
  - Phase 3: Réalisation d'un guide pédagogique avec propositions d'actions concrètes et correctives
- Calendrier: **Octobre 2022 – Septembre 2023**

### FINANCEMENT

<b>Cout opération</b>	<b>44 800 €</b>
<b>Financeurs</b>	
AACT'AIR ADEME (70%)	31 360 €
SMSCOT (30%)	13 440 €

**Si territoire lauréat AACT'AIR !**

## MOBILISATION DES PROFESSIONNELS DU BATIMENT



**OBJECTIF POLITIQUE COTTRI :**  
Favoriser la montée en compétence des professionnels du bâtiment mais également des usagers, utilisateurs

**OBJECTIF OPERATIONNEL COTTRI**  
400 professionnels et demandeurs d'emplois formés à l'écoconstruction

Etat des lieux	Objectif 2022
40	400 professionnels et DE formés

## AVANCEMENT DE L'ACTION

- **Création d'un groupe de travail réunissant prescripteurs de l'insertion, organismes de formation, institutionnels**
- Participation au SPEL de la Sous-Préfecture et au plan BTP
- **Réalisation d'expérimentations (Sourcing Fourmies)**
- Candidature **Forma Innov** (avec RESA)
- Démarche « **dynamique vers l'emploi** » lancée en Sambre-Avesnois (Greta/Région)
- **Plateforme FIBAT et box étanchéité** utilisées par étudiants du lycée professionnel d'Aulnoye-Aymeries.



Objectif qui sera retravaillé avec l'ADEME.  
**Proposition: convention bâtiment**

## BIODIVERSITE ET STOCKAGE DE CARBONE DANS LES SOLS

**OBJECTIF POLITIQUE COTTRI :**  
Renforcer la biodiversité locale

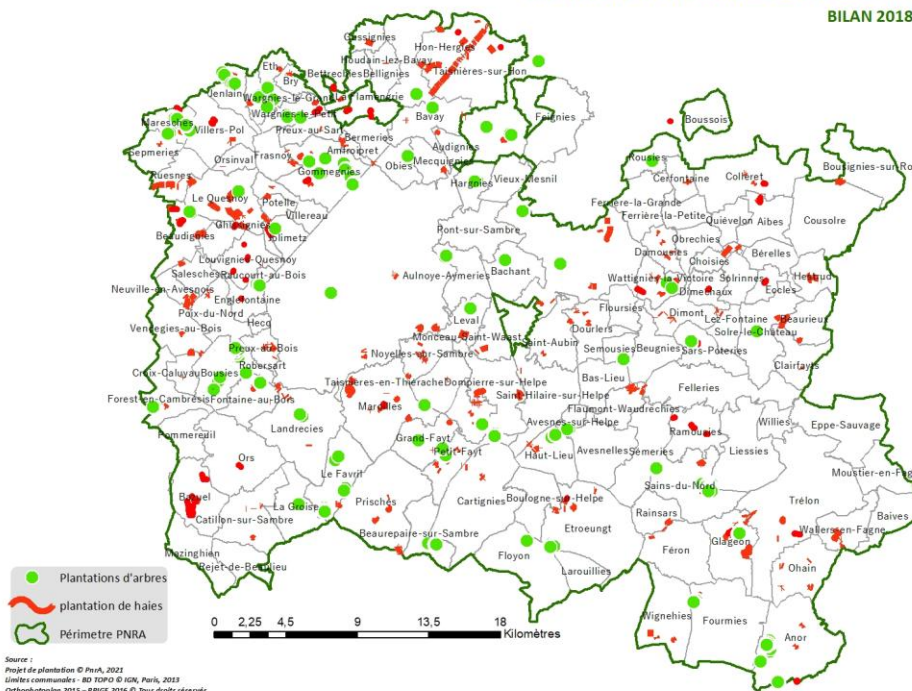
**OBJECTIF OPERATIONNEL COTTRI**

3 projets pilotes de construction d'un corridor écologique multi partenarial (collectivité, habitants, agriculteurs).

## ACTION RÉALISÉE

Document de travail

BILAN DES PLANTATIONS RÉALISÉES SUR LES COMMUNES DU PNRA  
BILAN 2018 À L'HIVER 2021



Etat des lieux

Objectif 2022

0

3 projets

## BIODIVERSITE ET STOCKAGE DE CARBONE DANS LES SOLS

**OBJECTIF POLITIQUE COTTRI :**  
Renforcer la biodiversité locale

**OBJECTIF OPERATIONNEL COTTRI**

3 projets pilotes de construction d'un corridor écologique multi partenarial (collectivité, habitants, agriculteurs).

Etat des lieux

0

Objectif 2022

3 projets

### ACTION A VENIR

- Difficultés à définir le terme « corridor REV3 »



**Office National des Forêts**

- Partenariat possible avec l'ONF pour des plantations d'essence adaptés aux effets du CC
  - Cèdres
  - Chênes Cécile
  - Essences méditerranéennes

### FINANCEMENT DE L'ACTION

Coût total de l'action	<b>30 000 €</b>
Financiers	
ADEME (COTTRI)	70%
Collectivité porteuse du projet	30%

## URBANISME DURABLE

### OBJECTIF POLITIQUE COTTRI :

Diminuer la consommation de foncier tout en favorisant l'attractivité du territoire par la requalification de friches existantes

### OBJECTIF OPERATIONNEL COTTRI

Développement de 4 projets utilisant le référentiel REV3, AEU2 de l'ADEME 1 par EPCI

Etat des lieux	Objectif 2022
0	4 projets

## ACTION A VENIR

- **Pré-identification de friches** en cours de réflexion, d'avancement dans son processus de mutabilité (Atlas des friches ADUS);
- **Proposition d'une trame de note technique** qui sera transmise aux 4 EPCI;
- **Transmission d'une note / EPCI pour une friche REV3 aux équipes COTTRI** avec contexte, vocation du projet, réponses aux enjeux, calendrier, coûts.
- **Versement subvention COTTRI en 2023.**

## FINANCEMENT DE L'ACTION

<b>Coût total de l'action</b>	<b>40 000 €</b>
<b>Financeurs</b>	
ADEME (COTTRI)	70%
Collectivité porteuse du projet	30%



15 min

## 4/NOS PEPITES POUR L'ANNEE 3

## PERENNISATION DE LA SIRPP SAMBRE-AVESNOIS




**Un service indispensable à découvrir...**  
La facture énergétique liée au patrimoine public représente une charge de plus en plus lourde pour les collectivités.

**Un service à destination des petites collectivités...**  
L'objectif du service est de permettre aux communes de bénéficier de l'expertise et d'un conseil personnalisé pour les aider dans leurs démarches relatives à leur patrimoine bâti, à l'énergie, à la gestion des déchets, à la rénovation de leur patrimoine, à la gestion de leur consommation d'énergie.

**Un service qui permet...**

- La mise au point des consommations d'énergie;
- La réalisation de pré-diagnostic énergétique des bâtiments;
- La réalisation de passages à l'air des équipements et des matériaux;
- Le conseil sur les opérations (chauffage des équipements et des matériaux);
- La réalisation de documents (lignes des charges, demande de subventions...);
- L'optimisation des contrats et des passagers de communes voisines;
- De bénéficier de marchés groupés (équipements, de travaux ou d'énergie);
- D'être conseillé sur les projets de réhabilitation ou de construction...

**Envie de réaliser des économies d'énergie?**

**Pour les communes de la CAMVS**  
Agence de Développement et d'Innovation de la Sambre-Occidentale  
Tel : 03 27 17 01 01 - Mail : adis@camvs.fr

**Pour les communes de la 3CA, CCSA, CCMA, CACC**  
Pôle national régional de l'énergie  
Tel : 03 27 17 01 01 - Mail : contact@pnr-energie.fr

- Clôture de la période expérimentale de la SIRPP le 1<sup>er</sup> Novembre 2021 ;
- Réalisation d'une enquête qualitative auprès des 61 communes adhérentes ;
- 46 réponses reçues – 100 % de satisfaction;
- Maintien des 2 postes de CEP par l'ADUS et le PNRA ;
- Autonomie financière du dispositif ;
- Nouvelle répartition géographique :
  - ADUS : CAMVS
  - PNRA : 3CA/CCPM/CCSA
- Chantiers à venir:
  - Poursuite et refonte des bilans énergétiques, opérations d'optimisation énergétique et accompagnement des projets;
  - Nouvelle communication du dispositif;
  - Production de documents pédagogiques ;
  - Veille sur les financements ;
  - Proposer de nouvelles opérations groupées ;
  - Nouveaux outils numériques de suivi des données de consommations (OPERAT) ;
  - Décret tertiaire: CEP = relais des communes.



## ALTERNANCE TRANSITION ENERGETIQUE & RE2020



**POUR LES PARTICULIERS**  
Plus de logements sociaux et intermédiaires pour ceux qui en ont besoin

**POUR LES LOCATAIRES**

**2 à 8 ans**  
délai d'attente moyen en Île-de-France avant d'avoir accès à un logement très social

**1,9 millions**  
des ménages sont locataires d'un bail privé

**9,7 %**  
taux de mobilité dans le logement social en 2015

**7 265**  
logements intermédiaires institutionnels agréés en 2016

**Ce qui bloque :**  
Aujourd'hui en France, il existe 4,5 millions de logements sociaux. Mais chaque année seulement 8,7 % de ce parc social est mis en location. Deux raisons : un faible taux de rotation. Le parc social à louer intermédiaire (loyers situés entre ceux du parc social et ceux du parc privé classique) mais très peu développés. Plus de logements sociaux et de parcs sociaux créés le revenu s'est amoindri, le parc privé classique reste souvent inaccessible et trop cher. La situation des occupants de logements sociaux s'est considérablement dégradée au regard des loyers très élevés, par la composition du ménage. Avec 80 % de Français diplômés ou logement social, le système est saturé et la mobilité souffrante pour offrir un logement à tous les citoyens qui en ont besoin. Enfin la construction de logements très sociaux est insuffisante (taux de logement en 0,04).

**Ce qui change :**

Avant	Après
<ul style="list-style-type: none"> <li>Les personnes en stage ou en mobilité professionnelle peuvent à terme se loger sur des aides courtes et devenir owners des dépôts de garantie après 6 mois de loyer.</li> </ul>	<p>Il s'agit d'un contrat de location d'un durée d'un à six mois renouvelable. Il sera sans dépôt de garantie. Le garant locative (taux) sera assuré globalement, pour le bailleur et le locataire, le jour d'entrée et de sortie au lieu des lieux, sans dépôt de garantie.</p> <p>Les personnes diplômées ou habilitées peuvent bénéficier de Visale, le bailleur et les collectivités seront garantis en cas d'impayés, ce qui facilite la colocation.</p>
<ul style="list-style-type: none"> <li>La colocation est en mode de vie en plein essor, notamment pour les étudiants ou les jeunes actifs, mais les bailleurs restent réticents pour des questions de sécurité entre locataires en chambre d'étage.</li> </ul>	<p>Le bail numérique sera encouragé et conforme aux exigences légales pour sécuriser bailleur et locataire. Il permettra la signature électronique. La copropriété des données permettra de réduire la consommation des biens.</p>
<ul style="list-style-type: none"> <li>Le bail papier sera un acte juridique avec de nombreuses pièces jointes. Il est parfois répété et source de confusion.</li> </ul>	<p>L'engagement d'un logement très social, les données actualisées ne permettent pas d'obtenir immédiatement le visa en ligne et les aides. Le Gouvernement prendra la mesure de la situation afin de décider de son éventuelle prolongation.</p>
<ul style="list-style-type: none"> <li>Sectionner effectivement les emplacements immobiliers temporaires.</li> </ul>	<p>Protéger le locataire en tutelle contre les pratiques abusives de certains petits investisseurs immobiliers au regard de la loi n° 491 du 10/05/2017 et de l'article L. 121-2 du code de la construction.</p>

**Les engagements :**

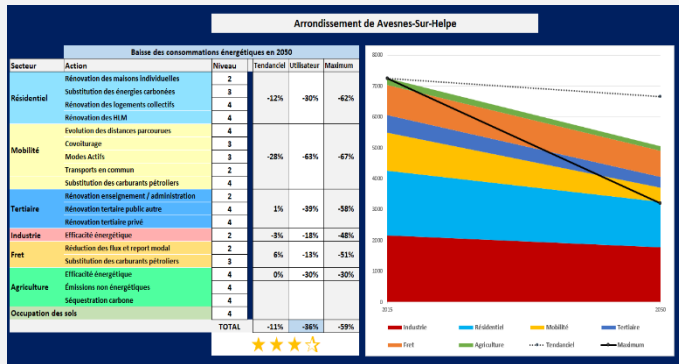
- **Recrutement d'une alternante à l'ADUS** en Novembre 2021 jusqu'en Septembre 2022 – Ingénieure Energie (ISEN)
- **Quatre missions phares:**
  - Production de documents pédagogiques à destination des élus/techniciens, bailleurs sociaux, et du monde économique sur les énergies renouvelables, leurs atouts, leurs inconvénients et sur les grandes étapes de montage d'un projet ;
  - Production d'un support pédagogique à destination des élus/techniciens et bailleurs sociaux sur l'application de la RE2020 dans les opérations de construction, sur la BBC Réno, et sur le décret tertiaire ;
  - Réflexion pour le montage d'une stratégie d'accompagnement des bailleurs dans l'application de la RE2020;
  - Création d'une méthodologie pour mettre en place un observatoire de la précarité énergétique en Sambre-Avesnois.

## QUALITE DE L'AIR INTERIEUR (FORMATION)



- En partenariat avec l'APPA (Association pour la Prévention de la Pollution Atmosphérique), organisation par le COTTRI d'une formation « test » sur la qualité de l'air intérieur dans les établissements scolaires.
- Une formation visio encadrée par l'APPA et soucieuse des problématiques sanitaires, notamment celle du **COVID-19**.
- **2 demi-journées de formation** aux contenus ludiques et pédagogiques (7 et 10 décembre).
- Objectif: sensibiliser massivement les Maires sur leurs obligations réglementaires, mais également pour susciter d'éventuels accompagnements d'établissements scolaires.
- **Diversité des profils des participants** : élus, techniciens des collectivités, associations, architectes, enseignants.
- Formation à pérenniser – Supports d'ores et déjà disponibles.

## ECRIVONS ENSEMBLE NOTRE MIX ENERGETIQUE DE DEMAIN



- **Phase 5 de l'EPE Sambre-Avesnois** : définition d'une stratégie territoriale pour maîtriser ses consommations énergétiques et développer les énergies renouvelables et de récupération.
- Organisation de **deux journées de concertation avec les territoires et les partenaires publics/privés, financeurs** : 15 et 16 décembre 2021 au SMIAA.
- **Animation** par les bureaux d'études AEC Conseil et Energies Demain + équipe COTTRI.
- Objectif: se donner des ambitions communes d'efficacité énergétique sur chaque secteur de consommation énergétique et de développement d'ENR sur chaque filière.
- **25 participants pour chaque journée.**
- Formation à pérenniser – Supports d'ores et déjà disponibles.



## DEMARCHE « VALLEE D'AVENIR » !



- Initiative lancée par **Nathalie Renard**, soutenue par le COTTRI Sambre-Avesnois.
- **Objectif**: sensibiliser, accompagner à la décarbonation des entreprises du territoire Sambre-Avesnois.
- Organisation d'une journée de présentations et d'échanges **le 15 Mars 2022 à Maubeuge**, à destination des entreprises du territoire
- Au programme : présentation des grands enjeux du changement climatique, des conséquences sur les entreprises, découverte de solutions et de financements possibles, autour de tables rondes réunissant des experts sur ces différents sujets.
- **70 participants** à la journée.

Podcasts / L'invité de la rédaction / Maubeuge-Vallée d'Avenir, point départ d'une série de mesures en faveur de l'environnement ?

### Maubeuge-Vallée d'Avenir, point départ d'une série de mesures en faveur de l'environnement ?



16 MARS 2022 - 403 VUES

ÉCOUTER LE PODCAST

TÉLÉCHARGER LE PODCAST

#### FLASH ACTUS

- Louvroil - On personnel ch
- La championne d'Athlétisme
- Trélon / Four d'intoxicatioi
- Sud-Avesnoi: ce vendredi 4
- Avesnois / Po



10 min

## 5/ET APRES LE COTTRI ?

## QUELLES POSSIBILITES APRES LE COTTRI ??



- **COTTRI**: dispositif d'accompagnement financier de l'ADEME qui s'achèvera le **31 Octobre 2022**.
- Le **COTTRI 2** n'est actuellement pas proposé par l'ADEME.
- La stratégie territoriale du COTTRI sera poursuivie automatiquement à plusieurs titres:
  - le **PCAET** en cours d'élaboration dans l'arrondissement (stratégie Climat-Air-Energies)
  - Les **actions REV3** mises en place au sein des collectivités, du monde économique, société civile
  - les **documents de planification**
  - La **gouvernance** du COTTRI
  - **l'équipe du COTTRI** pérennisée sur le territoire
  - La **stratégie de communication** du COTTRI (Newsletter, valorisation des actions, démonstrateur)
- Le dispositif du **Contrat d'Objectif Territorial (COT)** devrait être proposé par l'ADEME sur une ou plusieurs thématiques afin d'aller encore plus loin dans les actions d'ores et déjà réalisées, et **sur la base des résultats du COTTRI**.

## QUELLES POSSIBILITES APRES LE COTTRI ?

### QUELS CONTRATS D'OBJECTIFS TERRITORIAUX METTRE EN PLACE APRES LE COTTRI ?

Le développement des énergies renouvelables et de récupération

**COT ENR**

Les mobilités des biens et des personnes

**COT Mobilité**

Economie circulaire et alimentation

**COT Economie circulaire**

Performance énergétique du patrimoine bâti

**COT Bâtiment**



VOTRE AVIS  
NOUS INTERESSE



Démarrage prévu pour Novembre 2022  
Validation de l'ADEME préalable en amont



15 min

## 6/QUESTIONS-REponses



## Conclusion du COPIL Benoît WASCAT, Président du Comité de Pilotage du COTTRI Sambre-Avesnois

## Merci de votre attention !

Melvin DELJEHIER, chargé de mission transition énergétique, [melvin.deljehier@parc-naturel-avesnois.com](mailto:melvin.deljehier@parc-naturel-avesnois.com)  
Corentin GREUEZ, chargé d'études transition énergétique et écologique, [corentin.greuez@adus.fr](mailto:corentin.greuez@adus.fr)